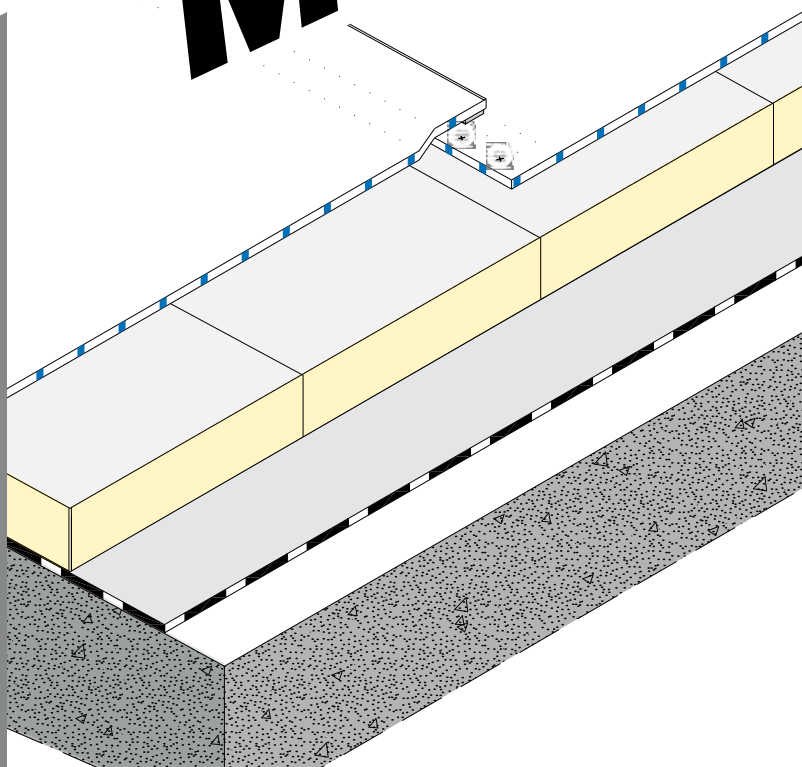


Mapeplan[®] M



Syntetická střešní hydroizolační fólie



POPIS PRODUKTU

Mapeplan[®] M je syntetická střešní hydroizolační fólie z PVC-P, vyráběná procesem **multi-extrusion coating** (vícenásobné ko-extruze), z vysoce kvalitních materiálů, vyztužená nosnou vložkou z polyesteru.

Mapeplan[®] M je ve shodě s normou EN13956.

POUŽITÍ

Mapeplan[®] M je určen na ploché střechy a mechanicky kotvené střechy. Je odolný vůči ultrafialovým paprskům a může být vystavený jakýmkoliv povětrnostním podmínkám.

NORMY A CERTIFIKÁTY

CE osvědčení o shodě podle normy EN 13956
Systém řízení kvality ISO 9001
Systém řízení environmentální kvality podle norem ISO14001
Leed Certifikace



TECHNICKÁ SPECIFIKACE

Mapeplan[®] M je produkt vysoké kvality, který v sobě spojuje výborné mechanické vlastnosti s optimální zpracovatelností a svařitelností.

- Výborná zpracovatelnost a svařitelnost
- Vysoká mechanická odolnost
- Výborná ohebnost při nízkých teplotách
- Vysoká odolnost proti stárnutí
- Vysoká odolnost proti UV záření a povětrnostním vlivům
- Výborné difuzní vlastnosti

BALENÍ

PALETA	14 rolí
DÉLKA ROLE	25 m 20 m 15 m (v závislosti na tloušťce)
ŠÍŘKA ROLE	2,10 m 1,60 m 1,05 m

SKLADOVÁNÍ

Skladujte v horizontální poloze na suchém místě, chraňte před slunečním zářením a nepříznivým počasím.

BEZPEČNOSTNÍ POKYNY

Mapeplan[®] M není považován za nebezpečný v souladu s platnými bezpečnostními předpisy pro klasifikaci zboží a látek. Karta bezpečnostních záruk při prodeji, dopravě a aplikaci proto není povinná. Bezpečnostní opatření při použití: zabezpečte dobré odvětrávání, pokud aplikace produktu probíhá v uzavřeném prostoru.

TECHNICKÉ INFORMACE

VLASTNOSTI PRODUKTU

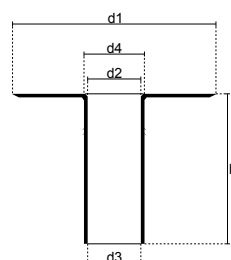
Produkt	Hydroizolační fólie z PVC-P, vyztužená nosnou vložkou z polyesteru.
Barva	Vrchní vrstva:světle-šedá Spodní vrstva: tmavě-šedá
Evropská norma	EN 13956

VLASTNOSTI STANDARDY- M.J.		Mapeplan® M 12	Mapeplan® M 15	Mapeplan® M 18	Mapeplan® M 20
Viditelné chyby	EN 1850-2	Žádné	Žádné	Žádné	Žádné
Délka (m)	EN 1848-2	25 (-0/+5%)	20 (-0/+5%)	15 (-0/+5%)	15 (-0/+5%)
Šířka (m)	EN 1848-2	2,10/1,60/1,05 (-0,5/+1%)	2,10/1,60/1,05 (-0,5/+1%)	2,10/1,60/1,05 (-0,5/+1%)	2,10/1,60/1,05 (-0,5/+1%)
Přímost (mm)	EN 1848-2	≤ 30	≤ 30	≤ 30	≤ 30
Rovnost (mm)	EN 1848-2	≤ 10	≤ 10	≤ 10	≤ 10
Plošná hmotnost (kg/m²)	EN 1849-2	1,5 (-5/+10%)	1,8 (-5/+10%)	2,2 (-5/+10%)	2,5 (-5/+10%)
Tloušťka (mm)	EN 1849-2	1,2 (-5/+10%)	1,5 (-5/+10%)	1,8 (-5/+10%)	2,0 (-5/+10%)

TECHNICKÉ ÚDAJE		Mapeplan® M 12	Mapeplan® M 15	Mapeplan® M 18	Mapeplan® M 20
Vodotěsnost typ B (kPa/72h) EN 1928		≥ 400	≥ 400	≥ 400	≥ 400
Třída reakce na oheň EN 13501-1		Třída E	Třída E	Třída E	Třída E
Chování při venkovním požáru Broof (t1) ENV 1187		Vyhovuje < 20°	Vyhovuje < 20°	Vyhovuje < 20°	Vyhovuje < 20°
Odolnost proti odlupování ve spoji EN 12316-2 (N/50mm)		≥ 300	≥ 300	≥ 300	≥ 300
Smyková pevnost ve spoji EN 12317-2 (N/50mm)		≥ 650	≥ 650	≥ 650	≥ 650
Součinitel difuze vodní páry EN 1931 (μ)		19.000	19.000	19.000	19.000
Odolnost proti krupobití - Tvrdý podklad - Pružný podklad EN 13583 (m/s)		≥ 18 ≥ 25	≥ 20 ≥ 30	≥ 20 ≥ 33	≥ 20 ≥ 36
Pevnost v tahu EN 12311-2 (N/50mm)		≥ 1100	≥ 1100	≥ 1100	≥ 1100
Prodloužení EN 12311-2 (%)		≥ 15	≥ 15	≥ 15	≥ 15
Odolnost proti nárazu (mm) - pevná podložka - pružná podložka EN 12691 (mm)		≥ 400 ≥ 700	≥ 600 ≥ 800	≥ 700 ≥ 900	≥ 800 ≥ 950
Odolnost při statickém zatížení EN 12730-B (kg)		≥ 20	≥ 20	≥ 20	≥ 20
Odolnost proti protrhnutí EN 12310-2 (N)		≥ 200	≥ 200	≥ 200	≥ 200
Rozměrová stabilita EN 1107-2 (%)		≤ 0,5	≤ 0,5	≤ 0,5	≤ 0,5
Ohebnost při nízké teplotě EN 495-5 (°C)		≤ -25	≤ -25	≤ -25	≤ -25
Odolnost proti UV záření EN 1297		Třída 0 vyhovuje	Třída 0 vyhovuje	Třída 0 vyhovuje	Třída 0 vyhovuje

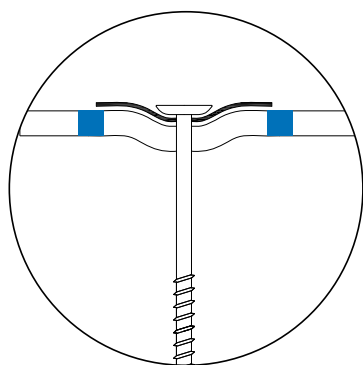
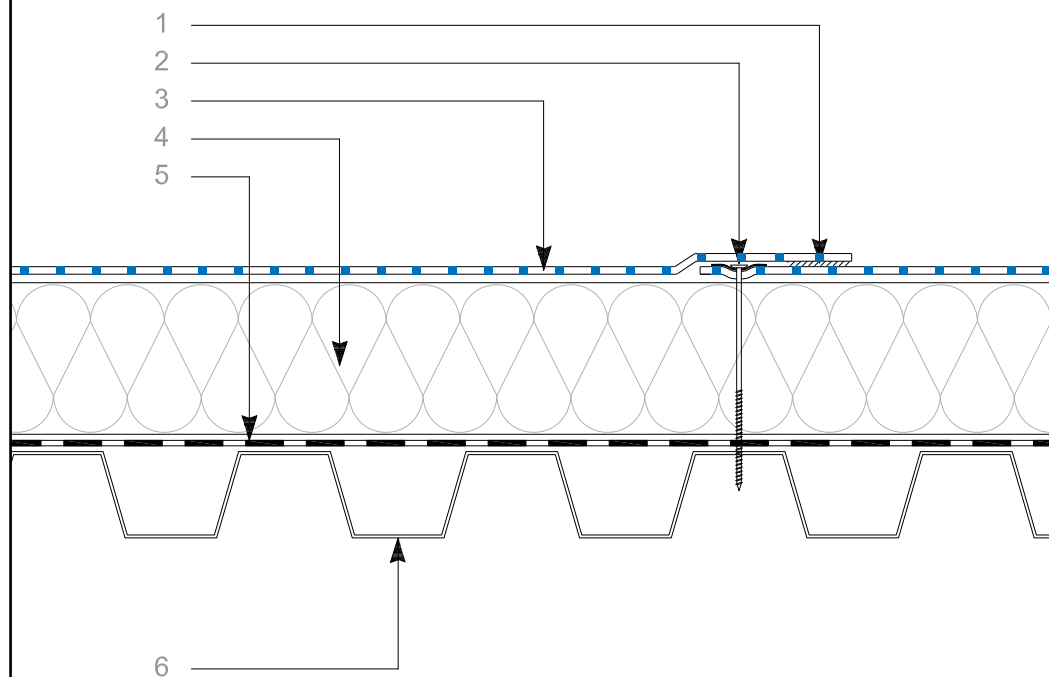
SYSTÉMOVÉ PRVKY K FÓLIÍM MAPEPLAN®

- Detailová fólie Mapeplan® D
- Plech poplastovaný PVC fólií Mapeplan® D
- Mapeplan® D prefabrikované vnitřní a vnější rohy
- Mapeplan® ADS 200, kontaktní lepidla
- Mapeplan® Cleaner, čisticí prostředek
- Mapeplan® D, vtoky a speciálně prefabrikované produkty



VT0K

MAPEPLAN® M VRSTVENÍ



- Odolný vůči stárnutí
- Ohebný při nízkých teplotách
- Odolný proti propíchnutí
- Odolný vůči kroupám
- Odolnost proti UV záření
- Výborná zpracovatelnost a schopnost sváření
- Paropropustný
- Rozměrově stabilní
- Výborná požární odolnost

Technické charakteristiky produktu jsou k dispozici v technických knihách. Reference pro tento produkt jsou dostupné na požádání a na webových stránkách společnosti Mapei a Polyglass:

www.mapei.it, www.mapei.com, www.polyglass.com

LEGENDA

1. Montážní přesah/ Teplovzdušný svár
2. Systém mechanického kotvení
3. Střešní hydroizolační fólie Mapeplan® M
4. Tepelná izolace (mechanicky kotvená)*
5. Parozábrana (například Mapeplan® VB PE)
6. Nosná vrstva

*zařaďte separační vrstvu, pokud je to nutné

**Mapeplan®
M**



www.mapei.com

MAPEPLAN je produktem:



Sídlo společnosti - Viale Jenner, 4 - 20159 MILANO

Sídlo - Via dell'Artigianato, 34 - 31047 Ponte di Piave (TV) - Itálie
Tel. +39 04227547 - Fax +39 0422854118 - www.polyglass.com - info@polyglass.it